

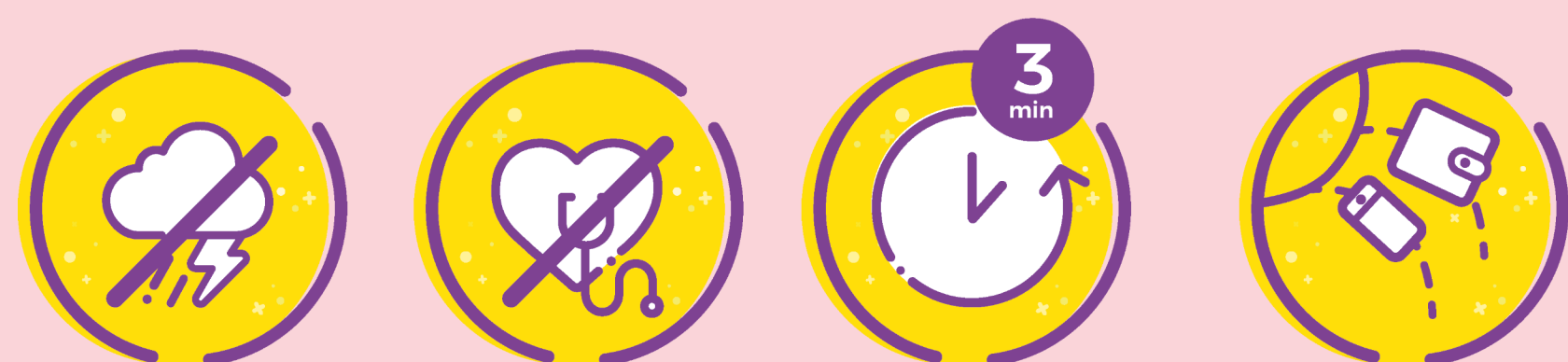


◆ **od 120 cm** ◆

REGULAMIN

1. Urządzenie rozrywkowe „SWEET DREAMS” przeznaczone jest dla osób o minimalnym wzroście 120 cm lub minimalnym wieku 10 lat.
2. Przed przystąpieniem do korzystania z urządzenia należy odłożyć wszystkie luźne części garderoby, torebki, parasolki, okulary oraz przedmioty znajdujące się w kieszeniach, portfele, telefony komórkowe, aparaty fotograficzne itp.
3. Ilość miejsc: 26 gondol zawieszonych na łańcuchach.
4. Niewskazane jest korzystanie z urządzenia przez osoby mające dolegliwości z powodu: zaburzeń równowagi, chorób serca, kręgosłupa, zaburzeń psychicznych, itp.
5. O korzystaniu z urządzenia i obsadzeniu gondol decyduje obsługa urządzenia.
6. Podczas ruchu urządzenia zabrania się:
 - podchodzenia do urządzenia (poza strefę oczekiwania),
 - wychylania, wstawania i wysiadania z gondol.
7. Każdorazowo po zakończeniu jazdy klient zobowiązany jest do opuszczenia urządzenia w celu powtórnej skorzystania – powtórna jazda.
8. Podczas nieobecności osoby obsługującej urządzenie zabrania się wchodzenia do gondol.
9. Obsługa nie przyjmuje przedmiotów na przechowanie.
10. Za wypadki spowodowane nieprzebraniem regulaminu oraz niestosowaniem się do zaleceń obsługi urządzenia Śląskie Wesołe Miasteczko Sp. z o.o. nie odpowiada.
11. Osoby niestosujące się do niniejszego regulaminu mogą zostać pozbawione prawa do dalszego korzystania z urządzenia i wyproszone z terenu parku bez możliwości zwrotu pieniędzy za zakupiony bilet wstępu.
12. W wypadku wystąpienia sytuacji, które mogą zagrażać bezpieczeństwu osób korzystających z urządzenia, obsługa parku uprawniona jest do czasowego wstrzymania funkcjonowania urządzenia.

ŻYCZYMY MIŁEJ ZABAWY!



DEVICE USE TERMS AND CONDITIONS

1. The entertainment device “Sweet Dreams” is intended for persons with minimum height of 120 cm or minimum age of 10.
2. Prior to use of the device, all loose parts of clothing, bags, umbrellas, glasses and objects in pockets, wallets, cell phones, cameras, etc. must be secured against falling out.
3. Number of seats: 26 gondolas on chains.
4. It is inadmissible to use the device by persons suffering from: balance disturbances, cardiac diseases, spine diseases, mental disturbances, etc.
5. The personnel operating the device makes decisions regarding use of the device and gondola boarding.
6. During motion of the device, it is prohibited to:
 - approach the device (outside the waiting zone).
 - lean out and leave the gondolas.
7. Upon completion of the ride, each client is obliged to leave the device for the purpose of re-use - another ride.
8. In case of absence of a person operating the device, it is prohibited to enter the gondolas.
9. The operating personnel does not take objects for storage.
10. Śląskie Wesołe Miasteczko Sp. z o.o. bears no liability for accidents caused by failure to observe the Terms and Conditions and instructions of the operating personnel.
11. Persons failing to observe these Terms and Conditions can be deprived of right to continue using the device and can be asked to leave the theme park without refund.
12. In case of situations that can pose a threat for persons using the device, the park personnel is entitled to suspend device functioning temporarily.

HAVE FUN!

Legendia